

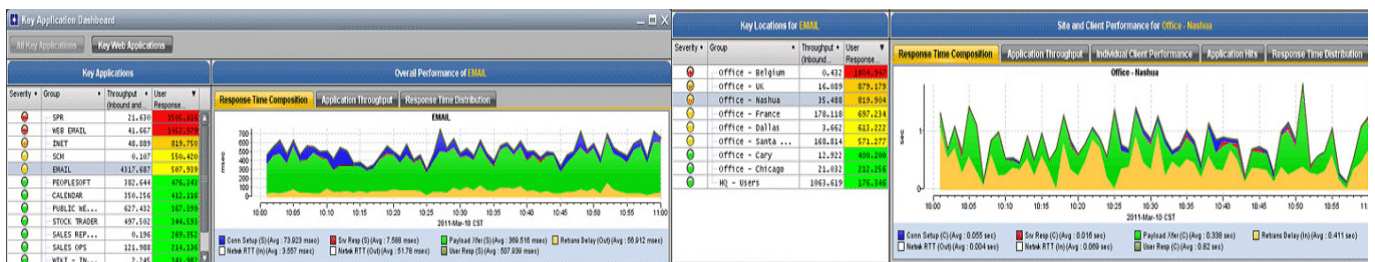
CANCOM NETWORK SOLUTIONS

Netzwerkanalyse

KONTAKT

Fachvertrieb Network Solutions
 network_solutions@cancom.de
<http://www.cancom.de/portfolio/loesungen/network/>

Netzwerkanalyse



Ist Ihr Netzwerk den neuen Herausforderungen gewachsen oder haben Sie aktuelle Probleme?

Verschiedenste Anforderungen in modernen IT Umgebungen stellen eine immer größere Herausforderung an die Betreiber dar. Die Performance von Netzwerken und Applikationen werden in End-User Experience gemessen und bewertet. Ein entsprechendes Monitoring und die Analyse in der Breite und Tiefe der IT Umgebung, ist ein Hauptaspekt im Performance Monitoring.

Damit IT Manager ihre vorhandenen Ressourcen optimal ausnutzen können, sind sie auf unternehmensweite Reports und Analysen angewiesen. Veränderte Antwortzeiten machen sich beim Anwender unmittelbar bemerkbar. Für ihn oder sie ist es die Wartezeit vom Drücken der „Enter“-Taste bis zum Erscheinen der Ergebnisse auf dem Bildschirm. So gewonnene Messergebnisse, die auf subjektivem Empfinden beruhen, eignen sich jedoch nur bedingt für genaue Aussagen über das Netzverhalten. Sie können bei der Analyse nur als Indikator dienen. Im täglichen Betrieb sind sie trotzdem häufig der Gradmesser für den Netzwerkverwalter, der bei guter Performance weniger Anrufe von Benutzern bekommt. Da die Response-Zeiten von einer Reihe von Variablen abhängen, darunter Latenz, Verarbeitungszeit von Server und Endgerät sowie der Applikation selbst, ist sie in der Praxis nur schwer zu erfassen.

Ihre Vorteile

- Aufnahme und Sichten der aktuellen Netzstruktur
- Kenntnis über die aktuelle Netzperformance/Netzlast
- Frühzeitiges Erkennen von Problemen im Netz (Instabile Interfaces, überlastete Leitungen, etc.)
- Hinweis auf kurzfristige/einfache Verbesserungsmöglichkeiten, z.B. Umkonfiguration von Server Ports, Modernisierung alter Switches
- Entscheidungskriterien für Netzerweiterungen/-redesigns präventive Massnahmen zur Steigerung von Netzperformance, Ausfallsicherheit, VoIP, etc.
- Keine Investitionskosten für Messequipment (HW/SW) und zur Ausbildung von eigenem Personal
- Unterstützung des eigenen Netzadministrators/-betreuers
- Vermeiden/Reduzieren von Betriebsunterbrechungen wegen instabilem Netzbetrieb
- Reduzierung von Wartezeiten

Ziel

Ziel ist es, mit geringstem Aufwand – oft nur einer zentralen Probe – eine vollständige Ende-zu-Ende-Performance Sicht zu erzeugen, Schwachstellen oder Ursachen für Performanceverluste darzustellen und in „quasi“ Realtime Anwender bei Troubleshooting- und Planungsprozessen zu unterstützen. Es müssen keine Agenten mit allen bekannten Problemen auf produktiven Systemen installiert werden und es wird kein künstlicher Netzwerkverkehr oder sogar zusätzliche Serverlast erzeugt und trotzdem erhält man aussagekräftige Werte anhand des tatsächlichen und produktiven Netzwerkverkehrs.

Leistungen im Rahmen der Netzwerkanalyse

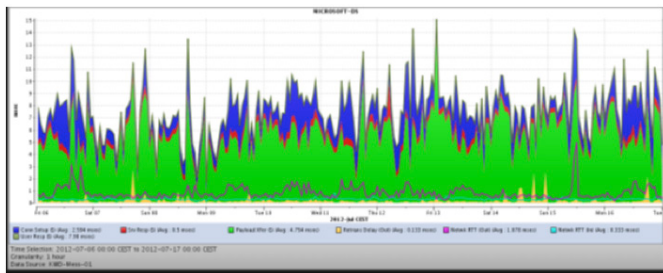
Sie erhalten unsere Netzwerkanalyse inklusive Dokumentation und Präsentation sowie ein Consulting mit herstellerneutralem Lösungsansatz auf Basis der Netzwerkmessung!

1. Projekt Kick-off Besprechung

- Überprüfung der eingesetzten Netzwerkkomponenten/Infrastruktur
- Managebarkeit der eingesetzten Komponenten
- Sichtung möglicher Qos/Priorisierung Einstellungen
- Besprechung und Festlegung der Ziele der Analyse/Messung

2. Aufbau des Mess-Equipments

- Aufbau und Konfiguration des Messsystems an abgestimmten Applikationen / Spiegelports (1 Port 10/100/1000Base TX und drei Ports mit einem SFP)
- Überprüfung der Konfiguration
- der normale Zeitraum der Messung beträgt 7 Tage



3. Netzwerkmessungen

- Auslastung des Netzwerks (LAN)
- Aufzeigen von Engpässen
- End User Experience – reale Antwortzeit
- Die Server Response Time – die Zeit, die ein Server benötigt, um Daten bereit zu stellen
- Die Netzwerk Zeit mit den Metriken von Latenz, Re-Transmission und Delay
- Applikations Zeit und Data Transfer Delay verursacht durch Volumen oder Message-Aufkommen
- Kommunikationsbeziehung zwischen Clients und Server

4. Überwachung während der Messung (Remote)

- Beobachten der Messung
- Auswertung des Zwischenergebnisses

5. Auswertung/Planung und Redesign

Auf Basis der Analyse werden im Anschluss Lösungsansätze aufgezeigt, welche die Grundlage für ein mögliches Redesign bilden.

- Zusammenfassung (Management Summary)
- Vertiefende Informationen zu ausgewählten Themen mit dem Netzverantwortlichen
- Übergabe der Messprotokolle

Überblick über die möglichen Analyse-Funktionen bei der Messung

- Passives real-time Applikations- und Netzwerk-Performance Monitoring und Troubleshooting
- End-to-End Analyse von Applikationen und Netzwerktransaktionen
- Vollautomatische Erkennung und Diagnose von geschäftskritischen Applikationen
- Alarmierung und historische Erfassung von Service Level Überschreitungen auf Basis einer Anomalie-Erkennung im Antwortzeitverhalten von Applikationen
- High-Speed Capture, Packet-Storage, SLA, Monitoring, Troubleshooting, Analyse
- Automatische Identifizierung von aktiven Infrastrukturkomponenten (Switch, Router) in einem Applikations Kommunikationspfad
- Spezielle Web Analysen zur Effizienzsteigerung von Web-Portalen
- Erstellung von Applikations-Landkarten
- Real-time Analyse von Datenbank Transaktionen
- Messen von Performance und Volumenwerten für interne und externe Benutzer von Unternehmensanwendungen.
- Visualisieren der Kommunikationen innerhalb des Rechenzentrums und über das LAN/WAN.
- Traffic-Messung pro Anwendung, Benutzer, Server, Geschäftsbereich, Standort usw.
- Analysieren historischer Informationen zur Trendanalyse und Kapazitätsplanung.
- Executive-Level-Business Reporting und Webbasierte Dashboards.
- Schnellere Performance Analyse von Applikationen und Netzwerkverbindungen.
- Organisationspezifisch anpassbare Dashboards und Workflows.
- Automatische Erkennung und Klassifizierung von Anwendungen.
- Zentrale Management Appliance, einschließlich Daten-Aggregation und Konsolidierung.
- High-Volume Paketerfassung zur langfristigen Speicherung von Transaktionen für die „root-cause“ Analyse von Performanceproblemen.

